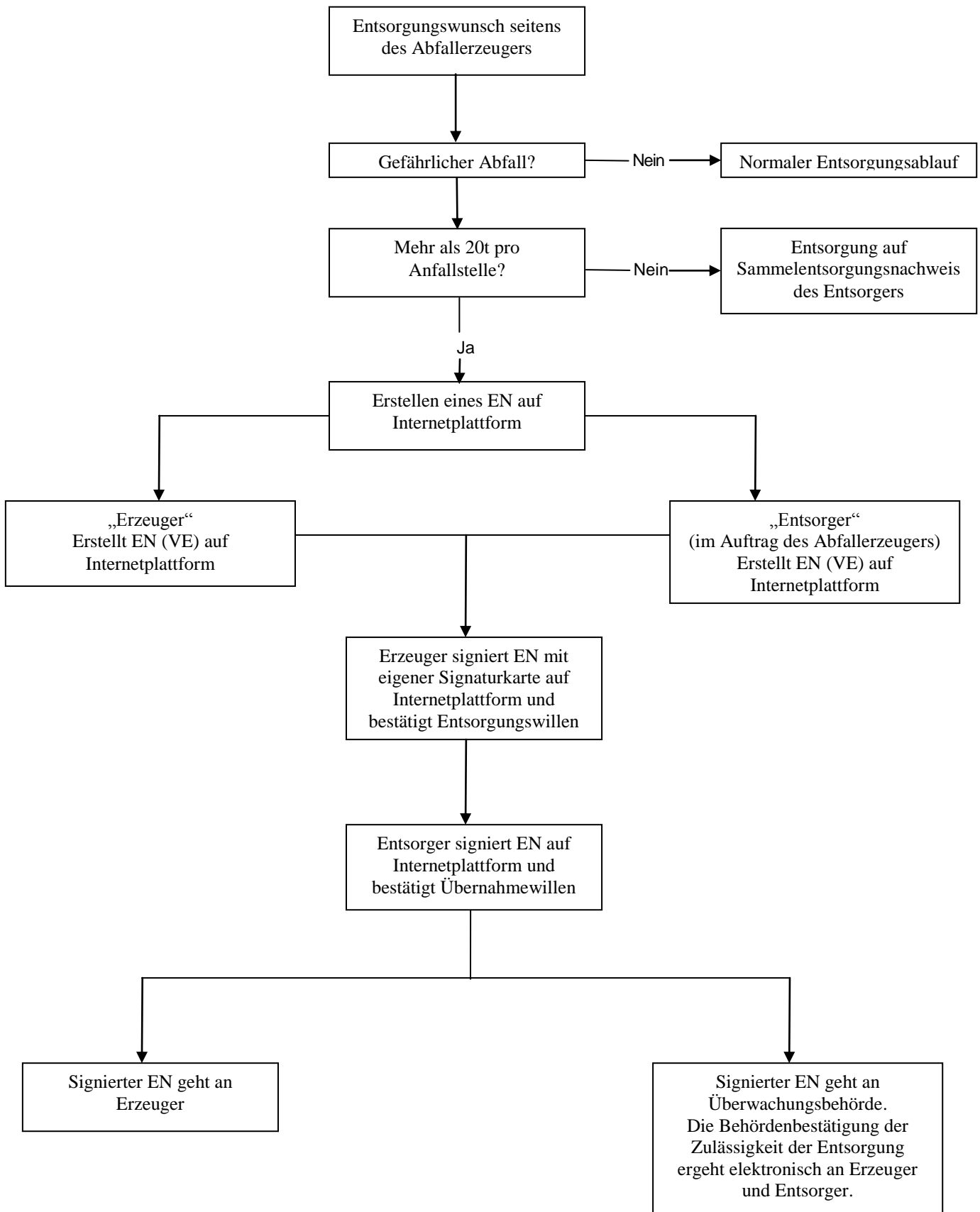


## Entsorgungsnachweis (EN) im elektronischem Nachweisverfahren



Für Entsorgungsnachweise, die mit der Silo-Zentrale Hamburg Antje Schoer GmbH geschlossen wurden, erfolgt die Mengenüberwachung und die Laufzeitkontrolle über die Begleitscheinverarbeitung durch Silo-Zentrale Hamburg. Der Kunde wird rechtzeitig über eventuelle Mengenüberschreitungen oder das Auslaufen der Entsorgungsnachweise informiert.